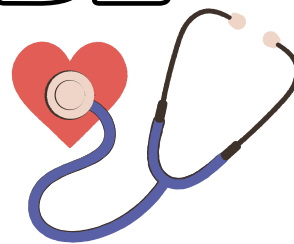


Si je choisiss

LE PARCOURS ÉDUCATIF DE SANTÉ



Pendant la phase de préparation, **posez-vous les questions suivantes** :

- Dans quel cadre me suis-je investi.e dans les actions de promotion de la santé ?
- Quelle est la démarche suivie ? Explique les différentes démarches de ton parcours.
- Sur quelles interventions ou moments d'enseignement mon projet porte-t-il ?
- En quoi mon investissement a-t-il nourri mon parcours ?
- Qu'est-ce que ce projet m'a apporté ? Si je devais le refaire, est-ce que je changerais quelque chose ?
- En dehors du collège, est-ce que des expériences ou des activités ont nourri mon parcours ?

